

Assurance Emprunteur

Préférez un contrat couvrant avec une souscription rapide.

Avec APRIL Assurance de Prêt Access, vous choisissez un contrat sans étude médicale.



Des garanties répondant aux exigences bancaires

Compatible loi Lemoine

Rendez-vous sur **april.fr**

 **april**

L'ASSURANCE EN PLUS FACILE

Pourquoi souscrire une assurance de prêt ?

VOUS ÊTES
LIBRE DE
CHOISIR ET
D'ÉCONOMISER

Indispensable à l'obtention d'un emprunt auprès d'une banque, elle permet de protéger votre famille.

L'assureur s'engage à rembourser le capital restant dû en cas de décès ou d'invalidité, et à prendre en charge vos mensualités d'emprunt en cas d'incapacité.

● Connaître vos droits

Vous avez le droit de choisir une assurance individuelle quelle que soit l'étape de votre contrat de prêt.

SIGNATURE
DE L'OFFRE DE PRÊT

À TOUT MOMENT
APRÈS LA SIGNATURE DE L'OFFRE DE PRÊT

DÉLÉGATION D'ASSURANCE (LOI LAGARDE)

- Vous êtes libre de souscrire une assurance de prêt auprès de l'assureur de votre choix au moment de la signature de votre offre de prêt.

RÉSILIATION INFRA-ANNUELLE (LOI LEMOINE)

- Vous pouvez changer d'assurance de prêt et résilier votre contrat actuel par lettre recommandée avec accusé de réception à tout moment et sans frais.

IMPORTANT

Dans tous les cas, votre assurance de prêt doit présenter un niveau de garantie équivalent au contrat proposé par la banque.



Comment bien choisir son assurance de prêt ?

● Vérifiez le type d'indemnisation

Pour les garanties **Invalidité Permanente Totale (IPT)** et **Incapacité Temporaire Totale (ITT)**, il existe deux principes d'indemnisation :

- **indemnitaire** : remboursement de l'échéance en fonction de la perte de revenu. Si la prévoyance de votre employeur et/ou votre régime obligatoire maintiennent la totalité de votre salaire, vous ne toucherez rien de votre assurance de prêt.
- **forfaitaire** : remboursement de la totalité de l'échéance (ou en partie selon le pourcentage de couverture choisi) quelle que soit la prise en charge de votre employeur ou de votre régime obligatoire. Ainsi vous êtes certain d'être totalement indemnisé par votre assurance de prêt même si votre rémunération est maintenue.

● Lire les définitions de vos garanties

Pour la garantie **Incapacité Temporaire Totale (ITT)** qui couvre l'arrêt de travail, il existe deux définitions :

- l'impossibilité d'exercer toute profession.
- l'impossibilité d'exercer sa profession, qui est une définition bien plus couvrante.

POUR COMPRENDRE

Un boulanger se casse le bras, il ne peut plus faire son pain. Si son contrat évalue son incapacité selon sa faculté à exercer sa propre profession, il sera indemnisé. Au contraire, si son contrat évalue son incapacité selon les possibilités restantes d'exercer toutes les professions, il ne sera pas indemnisé car son assurance considèrera qu'il peut, par exemple, exercer la profession de télé-conseiller.

Pour la garantie **Invalidité Permanente Totale** qui couvre l'invalidité, il existe 2 modes de versement des prestations :

- le versement de l'IPT en Rente : remboursement à la banque des échéances dans la limite du capital assuré.
- le versement de l'IPT en Capital : remboursement à la banque du capital restant dû dans la limite du capital assuré.

● Lire les exclusions des conditions générales

Ces clauses des contrats d'assurances délimitent l'étendue de leurs garanties. A vous de juger si elles vous concernent, selon votre mode de vie.

POUR COMPRENDRE

Beaucoup de contrats excluent la pratique de nombreux sports, même occasionnelle ou lors de baptême.

● Vérifier la fiabilité du contrat sur la durée

Deux caractéristiques importantes :

- **L'irrévocabilité des garanties** : vous restez couvert aux mêmes conditions et au même tarif, quelle que soit l'évolution de votre situation personnelle et professionnelle (changement de profession, départ à l'étranger...).
- **Le maintien du tarif pendant toute la durée du prêt** : le tarif que vous acceptez à l'adhésion ne subira aucun changement, sauf en cas de modification des caractéristiques de votre prêt.

Pour contrôler ce point, consultez la fiche standardisée d'information.

Vous voulez en savoir plus, rendez-vous sur april.fr, rubrique dossier Assurance de Prêt.

À NOTER

En complément des exclusions citées dans la Notice, ne sont pas garantis au titre des garanties P.T.I.A, Invalidité Spéciale Professions Médicales, I.T.T, I.P.P et I.P.T, les Sinistres résultant et/ou provenant des suites et conséquences d'une Maladie ou d'un Accident ayant donné lieu à un arrêt de travail ou une invalidité en cours à la date de signature de la demande d'adhésion.

AVEC APRIL

Vos garanties sont forfaitaires, nous vous remboursons tout ou partie de vos échéances selon le pourcentage choisi à l'adhésion.

AVEC APRIL

L'indemnisation intervient en cas d'incapacité à exercer SA profession.

AVEC APRIL

Lors de l'adhésion et pour toute la durée de celle-ci, chaque assuré choisit le mode d'indemnisation pour l'ensemble des prêts.

AVEC APRIL

Vous êtes couvert pour la pratique des sports représentés par une Fédération Française agréée par le Ministère des Sports

AVEC APRIL

L'irrévocabilité des garanties* et le maintien du tarif sont assurés pendant toute la durée du prêt.

* à l'exception des sports exclus dans la Notice

Garanties complètes et protectrices

- ⚠ Contrat réservé aux **emprunts immobiliers à usage d'habitation ou à usage mixte** (habitation et professionnel) réalisés par un emprunteur **personne physique, sous réserve que :**
- la part assurée sur l'encours cumulé de l'ensemble des crédits, à la date d'effet du nouveau projet, est **inférieure ou égale à 200 000 euros par emprunteur** en incluant le montant assuré du nouvel emprunt,
 - et
 - l'emprunt se termine **avant son 60^e anniversaire.**

APRIL Assurance de Prêt Access vous assure une vraie protection sur toute la durée du prêt, au meilleur prix et adaptée à votre profil.

	MONTANT MAXIMUM GARANTI	ÂGE À L'ADHÉSION Vous pouvez souscrire jusqu'à	ÂGE AUX PRESTATIONS Vous êtes indemnisé au maximum jusqu'à	GARANTIES
LES GARANTIES ESSENTIELLES				
DÉCÈS	200 000 €		la veille du 60^e anniversaire	Nous remboursons l'intégralité du capital restant dû à l'organisme prêteur, dans la limite du capital garanti, en cas de décès ou de PTIA.
PERTE TOTALE ET IRRÉVERSIBLE D'AUTONOMIE (PTIA)			la veille du 60^e anniversaire et dès la mise en retraite	
INCAPACITÉ TEMPORAIRE TOTALE (ITT)	4 000 € maximum de mensualité ⁽¹⁾	59 ans date anniversaire		Nous remboursons vos échéances de prêt à compter de la fin de votre franchise, dans la limite de la quotité choisie. Si vous êtes sans profession au moment du sinistre, nous rembourserons vos échéances de prêt en cas d'incapacité à exercer vos occupations de la vie quotidienne. Franchises au choix : 90 ou 180 jours
INVALIDITÉ PERMANENTE TOTALE (IPT) EN CAPITAL	200 000 €		la veille du 60^e anniversaire	Nous remboursons le capital restant dû (IPT en Capital) ou vos échéances de prêt (IPT en Rente), dans la limite de la quotité choisie, en cas d'invalidité supérieure ou égale à 66% selon un barème d'invalidité fonctionnelle et professionnelle. Si vous êtes sans profession au moment du sinistre, nous rembourserons le capital restant dû ou vos échéances de prêt en cas d'invalidité fonctionnelle supérieure ou égale à 66%.
INVALIDITÉ PERMANENTE TOTALE (IPT) EN RENTE	4 000 € maximum de mensualité ⁽¹⁾			

(1) Hors Martinique, Guyane, Guadeloupe, Réunion, Saint Barthélemy, Saint Martin, dont le montant maximum garanti est de 2 000 € par mois en ITT/IPT.



Des garanties complémentaires pour un contrat sur-mesure

	MONTANT MAXIMUM GARANTI	ÂGE À L'ADHÉSION Vous pouvez souscrire jusqu'à	ÂGE AUX PRESTATIONS Vous êtes indemnisé au maximum jusqu'à	GARANTIES
COMPLÉTER VOTRE COUVERTURE				
CONFORT +	4 000 € maximum de mensualité ⁽¹⁾	59 ans date anniversaire	la veille du 60 ^e anniversaire	Pour renforcer votre garantie ITT/IPT : L'option Confort + : vous êtes couvert sans condition d'hospitalisation pour tout type d'affection disco-vertébrale et/ou para-vertébrale (hernie discale, lombalgie, lumbago, sciatique...) et pour les affections psychiatriques et/ou psychiques (dépression, trouble anxieux, schizophrénie...).
INVALIDITÉ PERMANENTE PARTIELLE (IPP)				Nous prenons en charge la moitié de votre échéance garantie en ITT, en cas d'invalidité comprise entre 33% et 65% (selon un barème fonctionnel et/ou professionnel). Cette garantie est accessible en complément de la garantie ITT/IPT en Rente ou en Capital.
INVALIDITÉ SPÉCIALE PROFESSIONS MÉDICALES⁽²⁾	200 000 €			Si vous êtes médecin, chirurgien, chirurgien-dentiste, vétérinaire, kinésithérapeute, ostéopathe, pharmacien, interne ou sage-femme, cette option vous offre une meilleure couverture en cas d'invalidité. Nous remboursons le capital restant dû à l'organisme prêteur, dans la limite du capital garanti, en cas d'invalidité professionnelle à 100 % appréciée à partir du barème spécifique applicable aux professions médicales.

(1) Hors Martinique, Guyane, Guadeloupe, Réunion, Saint Barthélemy, Saint Martin, dont le montant maximum garanti est de 2 000 € par mois.

(2) L'Invalidité Spéciale Professions Médicales est ouverte aux résidents en France Continentale uniquement.



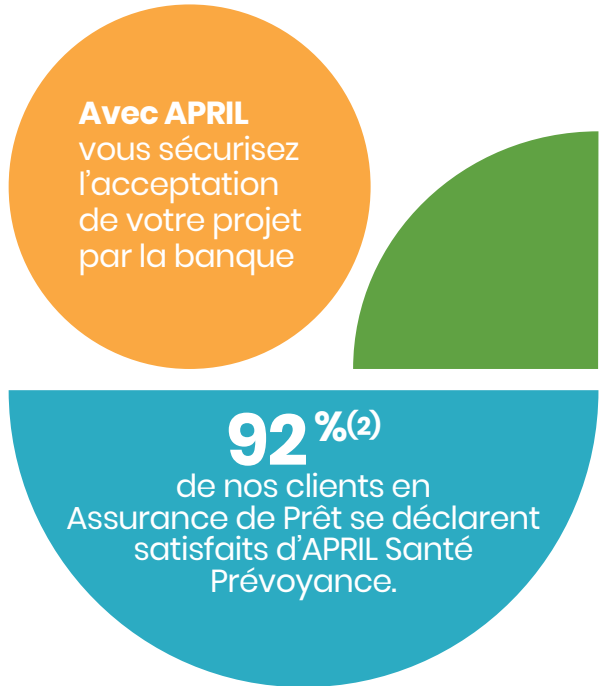
Pourquoi choisir APRIL Assurance de Prêt Access ?



Une solution très protectrice

Le contrat APRIL Assurance de Prêt Access
vous propose :

- la couverture des emprunts immobiliers non professionnels à usage d'habitation ou à usage mixte (habitation et professionnel) réalisés par un emprunteur personne physique sous réserve que :
 - sa part assurée sur l'encours cumulé de l'ensemble de ses crédits ne dépasse pas 200 000 euros en incluant le montant assuré du nouvel emprunt,
 - et que l'emprunt se termine la veille de son 60^e anniversaire.
- le remboursement de votre mensualité jusqu'à 4 000 € (pour les garanties ITT, IPT en Rente et IPP)⁽¹⁾ ou de votre capital jusqu'à 200 000€ (pour les garanties décès/PTIA, ISPM et IPT en Capital).



Adaptée dans toutes les situations

- Si votre situation personnelle ou professionnelle évolue en cours de contrat, vous n'avez pas à nous en informer et restez couvert aux mêmes conditions.
- Nous remboursons tout ou partie de vos échéances en cas d'arrêt de travail ou d'invalidité en fonction du taux de couverture (indemnisation forfaitaire).
- Nous évaluons votre arrêt de travail comme l'incapacité à exercer votre profession.
- 50 % de votre prestation ITT en cas de reprise d'activité à mi-temps pour raison médicale pendant six mois.
- Vous pouvez choisir le mode de calcul de votre cotisation d'assurance : constante ou variable.

⁽¹⁾ Hors Martinique, Guyane, Guadeloupe, Réunion, Saint Barthélemy, Saint Martin, dont le montant maximum garanti est de 2 000 € par mois.

⁽²⁾ Baromètre annuel de satisfaction réalisé par l'institut Qualimétrie en 2022 (cumul des clients se déclarant très ou assez satisfaits).

Simplicité et rapidité d'adhésion

● L'accompagnement APRIL

À chaque étape de votre projet et jusqu'à votre adhésion, puis en cours de vie de votre contrat, vous bénéficiez d'un accompagnement de proximité grâce à notre équipe dédiée en assurance de prêt.

● Le changement de contrat d'assurance

Pour faciliter vos démarches, votre assureur-conseil vous proposera un accompagnement sur-mesure :

APRIL
Reprise



Constitution du dossier.

Il convient de vous munir des documents suivants :

La copie de l'offre de prêt, datée et signée

Le tableau d'amortissement

Le dossier d'assurance en cours



Proposition d'une offre APRIL après analyse et comparatif du contrat actuel



Validation du dossier après acceptation. Envoi du dossier de substitution à votre banque



Accompagnement jusqu'à l'acceptation du changement d'assurance de prêt

Des avantages inclus dans votre contrat

● Un espace en ligne pour gérer votre contrat

- Accéder à vos documents
- Modifier vos informations personnelles
- Déclarer votre situation en cas d'arrêt de travail.

● Des réductions partenaires ⁽¹⁾

En tant que client APRIL vous bénéficiez de réductions exclusives auprès de nombreuses enseignes.

SANTÉ & BIEN-ÊTRE

Des avantages pour votre santé et des moments de bien-être grâce à nos partenaires.

Krys, Lynx Optique, le Collectif des Lunetiers, Optic 2000, Easy-verres, Audika, Retraite Plus, Garmin, L'Orange bleue, Nutrisens, Thalazur, Thalasseo, Weight Watchers

LOISIRS

Des réductions sur des activités variées, à partager en famille ou entre amis.

Intersport Montagne, Skiset, Netski, Skipower, CinéChèque, Reduc CE, Mon Coffret Magazines, Dakotabox, Smartbox, Wonderbox

VIE QUOTIDIENNE

Des tarifs privilégiés auprès de prestataires de services ou d'enseignes généralistes.

BUT, Complétude, Les Gentlemen du déménagement, O2, Recettes & Cabas, Rent&Drop, Retraite Plus, Notiseoton, Ultra Premium Direct

VACANCES

Des avantages tarifaires pour vos séjours à la mer, à la montagne, à la campagne, en ville, en France ou à l'étranger.

FRAM, Promovacances, Groupe Pierre & Vacances - Center Parcs, Belambra, Maeva, VVF, Odalys Vacances, La France, le Ski et l'Espagne du Nord au Sud, Vacances bleues, Villages Nature Paris, Adagio Aparthôtel

(1) Les réductions auprès de nos partenaires sont valables uniquement en France Métropolitaine (hors Caraïbes, Réunion et Mayotte).

Comment déposer une réclamation ?

Pour toute réclamation, l'adhérent ou l'assuré peut s'adresser au Service Réclamations en complétant le formulaire réclamation disponible sur l'Espace Assuré ou par mail : reclamations@april.com ou par courrier Service Réclamations – APRIL Santé Prévoyance – 114 Bd Vivier Merle – 69439 LYON Cedex 03).

APRIL s'attachera à apporter une réponse sous dix (10) jours ouvrables suivant l'envoi de la première réclamation écrite, et dans un délai de traitement maximal qui ne pourra excéder deux (2) mois.

Si le désaccord persiste, l'adhérent ou l'assuré pourra faire appel au Médiateur compétent.

Toute demande de médiation doit être précédée d'une réclamation écrite. Si la réponse apportée ne satisfait pas ou si aucune réponse n'a été apportée dans les deux (2) mois suivant l'envoi de la première réclamation écrite, l'adhérent ou l'assuré pourra saisir le Médiateur de la FNMF.

- Aucune action judiciaire ne doit avoir été engagée.
- Cette démarche n'empêche pas d'engager ultérieurement d'autres procédures de recours si l'adhérent ou l'assuré le souhaite.

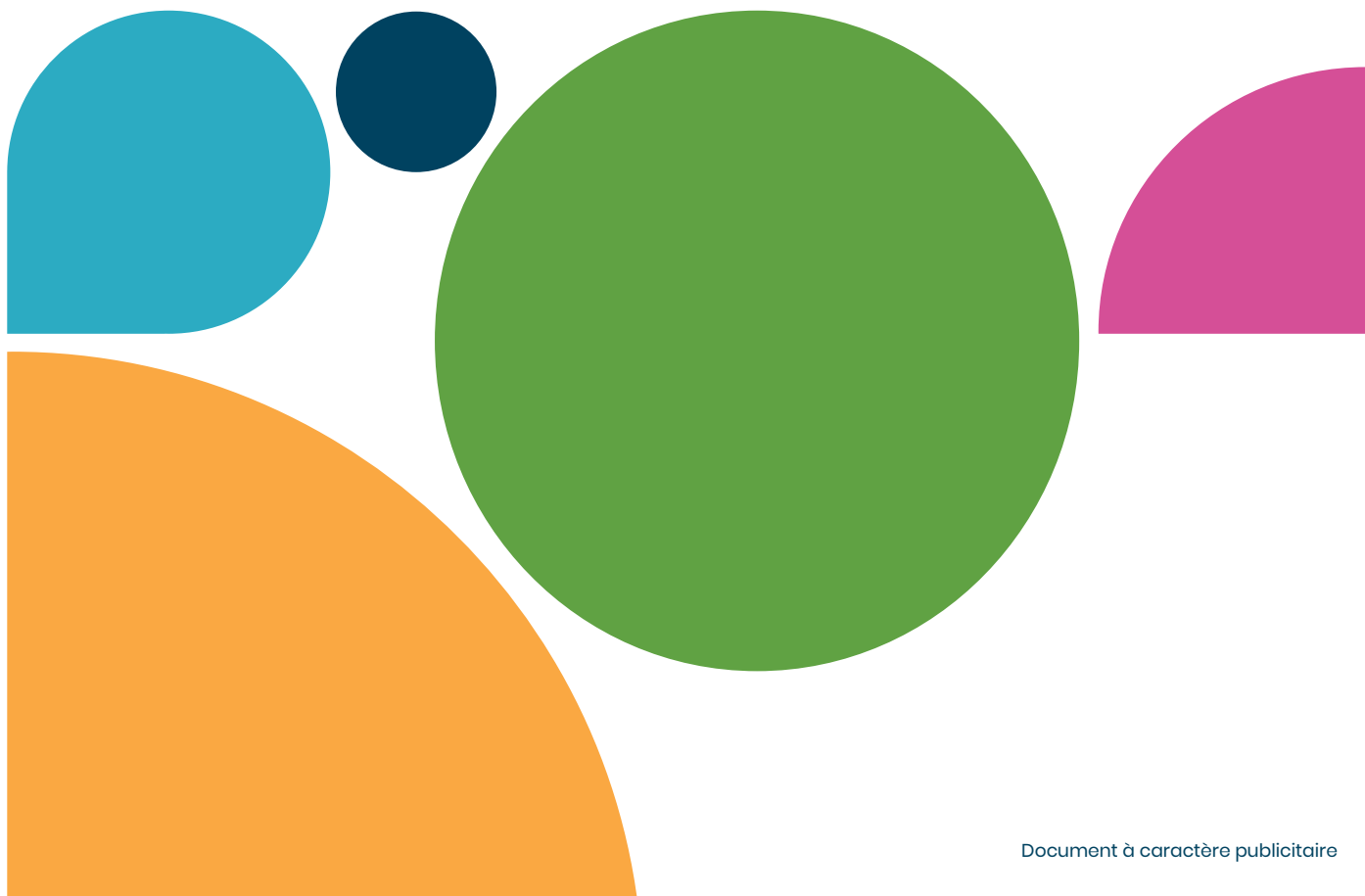
- Le Médiateur exerce sa mission gratuitement et en toute indépendance.
- Le Médiateur doit être saisi dans un délai maximal d'un (1) an à compter de la date de la première réclamation

L'adhérent ou l'assuré peut contacter le Médiateur de la FNMF :

- Par courrier : FNMF - service de médiation - 255 rue Vaugirard - 75719 Paris Cedex 15
- Ou par voie électronique en complétant un formulaire de saisine sur le site de la FNMF : <https://saisine.mediateur-mutualite.fr/saisirmediateur/>

Si l'adhérent a adhéré au contrat à distance par Internet, il peut également saisir le médiateur compétent en déposant plainte sur la plateforme de la Commission Européenne pour la résolution des litiges accessible à l'adresse suivante : <http://ec.europa.eu/consumers/odr>

Il est conseillé à l'adhérent ou l'assuré de s'adresser au Service Réclamations d'APRIL qui l'orientera au mieux et pourra lui fournir des informations sur la constitution du dossier de demande de médiation



APRIL, l'assurance en plus facile

APRIL est le leader du courtage grossiste en France avec un réseau de 15 000 courtiers partenaires. Les 2 400 collaborateurs d'APRIL ont l'ambition de proposer à leurs clients et partenaires – particuliers, professionnels et entreprises – une expérience remarquable alliant le meilleur des relations humaines et de la technologie, en santé et prévoyance des particuliers, professionnels et TPE, en assurance des emprunteurs, en santé internationale et en dommages de niches et en gestion de patrimoine. APRIL ambitionne de devenir un acteur digital, omnicanal et agile, champion de l'expérience client et leader sur ses marchés tout en s'engageant sur les enjeux de Responsabilité Sociétale structurés au sein de sa démarche Oxygen.

Le groupe APRIL opère dans 16 pays et a enregistré en 2022 un chiffre d'affaires de 590 M€.

Contactez
votre assureur-conseil :


association
des assurés
april
ÉCOUTER – AGIR – SOUTENIR

Tout adhérent d'un contrat souscrit par l'Association des Assurés APRIL, devient automatiquement membre de l'Association. Vous accédez ainsi, au-delà de vos garanties d'assurance, aux soutiens de l'Association* :

- **Soutien Juridique** : des équipes de juristes vous informent dans tous les domaines de la vie quotidienne (droit de la famille, du travail, de la santé, de la consommation...),
- **Soutien Hospitalisation** : pour faciliter votre retour au domicile (garde d'enfants, aide-ménagère...),
- **Soutien Frais de Santé, Soutien Psychologique, Soutien Cotisations et Soutien Aidants** : en cas de coup dur et sous certaines conditions de ressources, l'Association peut prendre en charge tout ou partie de vos frais de santé onéreux, de votre cotisation d'assurance ou des frais de séjour de répit pour un membre de votre famille dépendant.

* Retrouvez toutes les conditions de ces soutiens sur www.association-assures-april.fr

 **april** Santé Prévoyance

Immeuble Aprilium
114 boulevard Marius Vivier Merle
69439 LYON Cedex 03

www.april.fr

S.A.S.U. au capital de 540 640 € - RCS Lyon 428 702 419
Intermédiaire en assurances - immatriculée à l'ORIAS sous le n°07 002 609 (www.orias.fr)
Autorité de contrôle prudentiel et de résolution - 4 Place de Budapest - CS 92459 - 75436 Paris Cedex 09.
Produit co-conçu et géré par APRIL Santé Prévoyance et assuré par MNCAP - Mutuelle soumise aux dispositions du Livre II du Code de la Mutualité

 **april**

L'ASSURANCE EN PLUS FACILE