



AUSLANDSKRANKENVERSICHERUNG

# Versichern Sie Ihr Leben im Ausland

mit  
**MyHealth International**  
und profitieren Sie von  
einer an Ihre persönlichen  
Bedürfnisse anpassbaren  
Krankenversicherung



**COVID-19  
versichert**

Laden Sie unsere Mobile-App  
Easy Claim herunter!



Folgen Sie uns auf Facebook  
und Instagram!



**april**  
International  
INSURANCE MADE EASY



**Ausgezeichnet als  
'Führender Anbieter von Krankenversicherungslösungen  
in Europa im Jahr 2022'  
und  
'Verlässlichster Anbieter von Krankenversicherungen  
in Europa im Jahr 2022'  
vom *International Business Magazine***

# Warum sollten Sie sich für APRIL International entscheiden?



**Da wir aufgrund unserer 40-jährigen Erfahrung einer der Marktführer in dem Bereich der Auslandskrankenversicherung sind**

Unsere Teams sind nie weit weg und haben immer ein offenes Ohr für Sie. In der Weltregion, in der Sie im Ausland leben, haben wir immer einen Experten, der sich mit den Besonderheiten des örtlichen Gesundheitssystems auskennt. Er wird Ihre Fragen schnell beantworten können.

**180**  
VERSICHERTE  
LÄNDER

**40**  
JAHRE  
ERFAHRUNG

**+ 150 000**  
VERSICHERTE  
EXPATS

**260**  
MEHRSPRACHIGE  
MITARBEITER



## Ihre exklusiven Serviceleistungen, um Sie zu begleiten:



100%iger Online-Abschluss mit sofortiger Versicherungsbescheinigung



Keine Vorkasse bei einem Krankenhausaufenthalt



Unbegrenzte medizinische Telekonsultation 24/7 automatisch enthalten



Digitale Leistungsanträge und somit schnelle Erstattungen mit der App Easy Claim



Erreichbar über Facebook-Chat Messenger, WhatsApp

# Sie sind Expatriate, warum sollten Sie sich versichern?



Wo auch immer Sie sich befinden, der Schutz Ihrer Gesundheit und der Ihrer Angehörigen ist von größter Bedeutung, wie uns die jüngsten Ereignisse immer wieder vor Augen führen. Als Expatriate verlassen Sie das Sozialsystem Ihres Heimatlandes: Sie lernen ein neues Gesundheitssystem kennen, mit anderen, manchmal komplizierten Zugangsbedingungen zur Gesundheitsversorgung oder hohen Gesundheitskosten.

In diesem Fall ist es wichtig, eine internationale Krankenversicherung zu wählen, die auf Ihr Profil und Ihre Situation zugeschnitten ist, damit Sie von Erstattungen profitieren, die Ihren Erwartungen entsprechen, und Ratschläge bei der Suche nach einem Arzt erhalten.



Ich lebe mit meiner Familie seit mehreren Jahren in den USA, wo wir auch bleiben werden. **Bei stationären Heilbehandlungskosten von 20.000 US\$ für eine Blinddarmentzündung ist eine Expatversicherung unverzichtbar.**



Mit der immer weiter verbreiteten Fernarbeit im Home Office habe ich beschlossen, nach Thailand zu ziehen und gleichzeitig weiter für meine Firma in München zu arbeiten. **Meine Versicherung ermöglicht es mir, meine Gesundheitskosten zu decken und von meiner Erfahrung als 'digital Nomad' zu profitieren!**

Als Selbstständiger bin ich für unbestimmte Zeit nach Großbritannien ausgewandert. **Da ich in Deutschland nicht mehr gemeldet bin, benötige ich eine private internationale Krankenversicherung, die mich sowohl in Großbritannien als auch in Deutschland versichert.**



Ich lebe im Senegal und möchte das ganze Jahr über sowohl in meinem Aufenthaltsland als auch auf meinen gelegentlichen Auslandsreisen krankenversichert sein.



## Inhaltsverzeichnis

WARUM SOLLTEN SIE SICH FÜR APRIL INTERNATIONAL ENTSCHEIDEN? **P3**

SIE SIND EXPATRIATE, WARUM SOLLTEN SIE SICH VERSICHERN? **P4**

WELCHER LEISTUNGSUMFANG IST FÜR SIE GEEIGNET? **P5**

IHR VERSICHERUNGSSCHUTZ IM ÜBERBLICK **P9**

APRIL INTERNATIONAL IST AN IHRER SEITE, ÜBERALL AUF DER WELT **P10**

ERGÄNZENDE VERSICHERUNGEN FÜR IHREN UMFASSENDE SCHUTZ IM AUSLAND **P11**

IHRE ONLINE-SERVICES **P12/13**

VERTRAGSABSCHLUSS 100% ONLINE **P14**

LEXIKON **P14**

UNSERE KONTAKTE **P14**

# Welcher Leistungsumfang ist für Sie geeignet?

Mit dieser Versicherungslösung können Sie sich Ihren Vertrag selbst zusammenstellen, um einen auf Ihre persönlichen Bedürfnisse und Anforderungen zugeschnittenen Versicherungsschutz zu gewährleisten.

## 1 Wählen sie ihr Zielland aus:

Das ausgewählte Zielland bestimmt den **Geltungsbereich** für die **Krankenversicherung**. Der Vertrag **MyHealth International** sieht **6 verschiedene Versicherungszonen** vor:

**Zone 0:** Bahamas (Inseln), Puerto Rico, Vereinigte Staaten und die Länder der Zonen 1, 2, 3, 4 und 5

**Zone 1:** Japan, Singapur und die Länder der Zonen 2, 3, 4 und 5

**Zone 2:** Brasilien, Chile, China, Hong Kong, Russland, Saint Barthélemy, Saint Martin, Schweiz, Vereinigtes Königreich und die Länder der Zonen 3, 4 und 5

**Zone 3:** Andorra, Armenien, Australien, Aserbaidschan, Britische Jungferninseln, Costa Rica, Deutschland, Dänemark, Ecuador, Estland, Färöer (Inseln), Finnland, Georgien, Gibraltar, Griechenland, Irland, Island, Israel, Italien, Kambodscha, Kanada, Lettland, Lichtenstein, Litauen, Malta, Mexiko, Moldawien, Neuseeland, Niederlande, Norwegen, Österreich, Polen, San Marino, Slowakei, Slowenien, Schweden, Spanien, Svalbard und Jan Mayen, Taiwan, Thailand, Tschechische Republik, Ungarn, Vatikan, Venezuela, Vereinigte Arabische Emirate, Weißrussland, Zypern und die Länder der Zonen 4 und 5

**Zone 4:** Belgien, Frankreich und D.R.O.M.s (Guadeloupe, Französisch-Guyana, Martinique, Mayotte und la Réunion), Luxemburg, Monaco und die Länder der Zone 5

**Zone 5:** alle weiteren Länder der Welt, die in 0, 1, 2, 3 und 4 nicht aufgezählt wurden



## WIE VERHÄLT SICH DER VERSICHERUNGSSCHUTZ AUSSERHALB DER GEWÄHLTEN VERSICHERUNGSSZONE?

Ihr Versicherungsschutz **gilt weltweit** bei Unfällen oder medizinischen Notfällen für Aufenthalte von maximal 90 aufeinanderfolgenden Tagen mit Ausnahme der ausgeschlossenen Länder.

## OPTIONAL: ERWEITERN SIE DEN GELTUNGSBEREICH IHRES VERSICHERUNGSSCHUTZES



Sie können Ihren Versicherungsschutz durch die Auswahl weiterer Länder **einschließlich das Land Ihrer Staatsangehörigkeit erweitern**.

Diese Auswahl erweitert den Geltungsbereich Ihres Versicherungsschutzes auf die Zone, in der sich diese Länder befinden. Die entsprechenden Länder werden auf Ihrer Versicherungsbescheinigung aufgeführt.

**Beispiel:** Wenn Sie Panama (Zone 5) als primäres Zielland auswählen, aber auch ganzjährig in Ihrem Heimatland Deutschland (Zone 3) versichert sein möchten, müssen Sie Deutschland als Erweiterungsland auswählen. Somit genießen Sie sowohl in Panama als auch in Deutschland, sowie in allen weiteren Ländern der Zone 3, 4 und 5, denselben Leistungsumfang ohne zeitliche Befristung.

## 2 WELCHE DECKUNGSART BIETET MYHEALTH INTERNATIONAL?

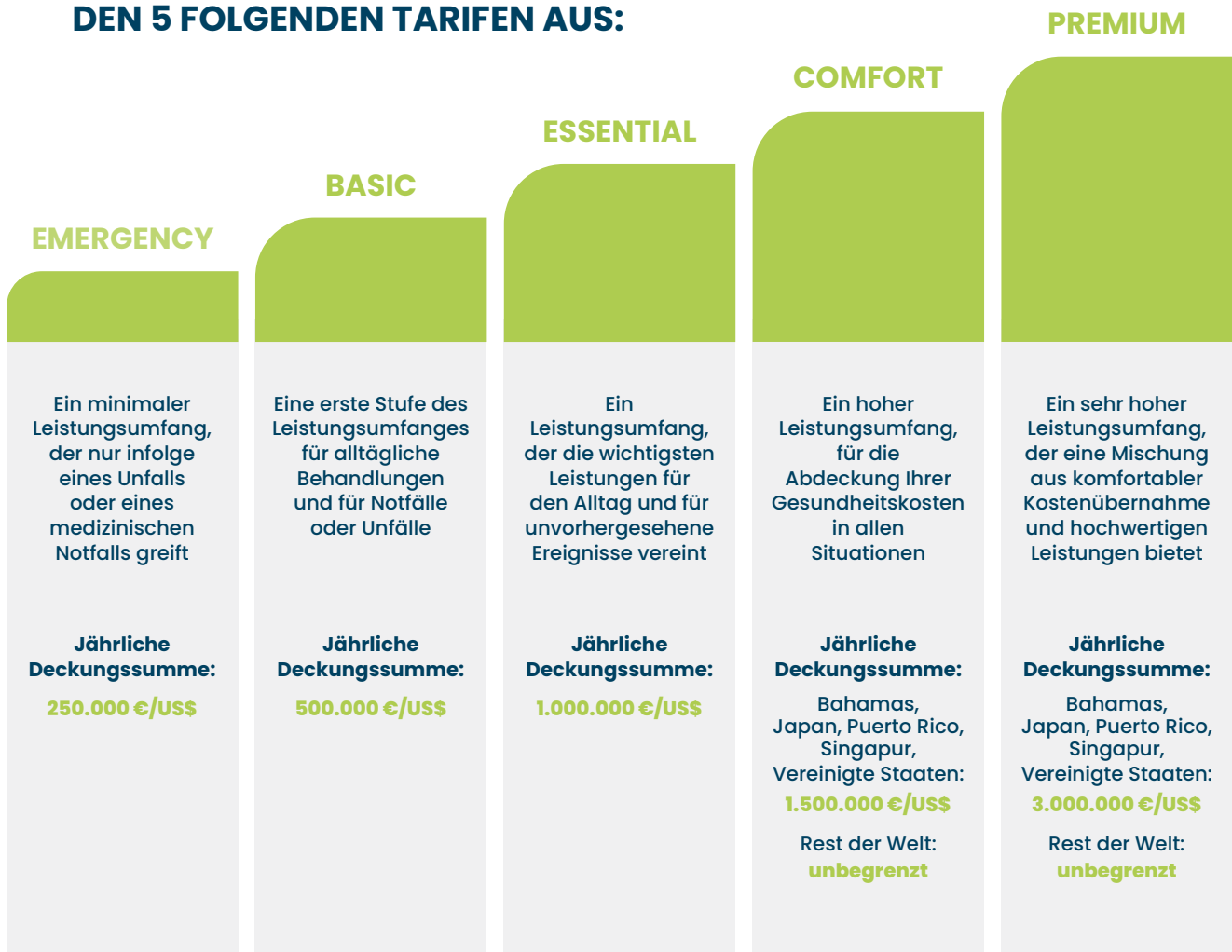
Mit MyHealth International verfügen Sie über eine Krankenvollversicherung, die sämtliche Gesundheitskosten übernimmt, ob stationär oder ambulant.

### WAS IST EINE KRANKENVOLLVERSICHERUNG?

Im Allgemeinen ist eine Krankenvollversicherung gemeint, wenn von einer „**Privaten Krankenversicherung**“ die Rede ist. In diesem Fall werden alle Krankheitskosten für ambulante und stationäre medizinische Behandlungen von einer Privaten Krankenversicherung übernommen. Es wird somit ein vollständiger Krankenversicherungsschutz geboten, der sich entsprechend der Auswahl des gewünschten Tarifes und der Leistungsbausteine an die persönlichen Bedürfnisse und Anforderungen der zu versichernden Personen anpassen lässt.

Dieses Prinzip der Krankenvollversicherung ist dem Prinzip einer Grundversicherung entgegensetzen, mit der die Gesundheitskosten nicht vollständig übernommen werden und der Leistungsumfang nicht anpassbar ist. Dies ist der Fall der deutschen gesetzlichen Krankenkasse, aber auch bei gesetzlichen Versicherungssystemen anderer Länder der Welt.

## 3 WÄHLEN SIE IHREN LEISTUNGSUMFANG UNTER DEN 5 FOLGENDEN TARIFEN AUS:



### GUT ZU WISSEN

Der Krankenrücktransport in das geeignete Krankenhaus oder in Ihr Heimatland **ist in allen Tarifen automatisch enthalten!**

## Vervollständigen sie Ihre Krankenversicherung mit den optionalen Leistungsbausteinen:

Der Tarif **EMERGENCY** umfasst lediglich den Leistungsbaustein „Stationäre Heilbehandlung“ im Notfall.

Mit den Tarifen **BASIC, ESSENTIAL, COMFORT** und **PREMIUM**, können Sie optionale Leistungsbausteine dazuwählen: „**Ambulante Heilbehandlung**“, „**Sehhilfen-Zahnmedizin**“ und die „**Schwangerschaftsleistungen**“.

Die Leistungsbausteine „**Sehhilfen-Zahnmedizin**“ und die „**Schwangerschaftsleistungen**“ können nur in Ergänzung des Leistungsbausteines „**Ambulante Heilbehandlung**“ sowie unabhängig voneinander abgeschlossen werden.



	EMERGENCY	BASIC	ESSENTIAL	COMFORT	PREMIUM
<b>STATIONÄRE HEILBEHANDLUNG UND BASIS-ASSISTANCE-VERSICHERUNG</b> (nur nach einem Unfall oder medizinischem Notfall für den Tarif <b>EMERGENCY</b> )					
—	—	 <b>AMBULANTE HEILBEHANDLUNG</b> (optional) ★★	 <b>AMBULANTE HEILBEHANDLUNG</b> (optional) ★★	 <b>AMBULANTE HEILBEHANDLUNG</b> (optional) ★★	 <b>AMBULANTE HEILBEHANDLUNG</b> (optional) ★★
—	—	 <b>SEHHILFEN - ZAHNMEDIZIN</b> (optional) ★★	 <b>SEHHILFEN - ZAHNMEDIZIN</b> (optional) ★★	 <b>SEHHILFEN - ZAHNMEDIZIN</b> (optional) ★★	 <b>SEHHILFEN - ZAHNMEDIZIN</b> (optional) ★★
—	—	—	 <b>SCHWANGER-SCHAFT</b> (optional) ★★★★★	 <b>SCHWANGER-SCHAFT</b> (optional) ★★★★★	 <b>SCHWANGER-SCHAFT</b> (optional) ★★★★★

## 4 Optionen zur Beitragssparnis (optional):

### OPTION 1: WÄHLEN SIE EINEN SELBSTBEHALT

Sie können einen **jährlichen Selbstbehalt**, der für Ihre Krankenversicherung (einschl. „Stationäre Heilbehandlung“) gilt, aus den folgenden Beträgen wählen:

500 €/US\$

1.000 €/US\$

2.500 €/US\$

5.000 €/US\$

Je nach Höhe des gewählten Selbstbehaltes erhalten Sie **eine Ermäßigung auf die Jahresbeiträge für Ihre Krankenversicherung**.

#### GUT ZU WISSEN:

MyHealth International kann als Zusatzversicherung fungieren, wenn Sie verpflichtet sind, eine lokale Versicherung abzuschließen, oder wenn Sie von einem Gruppenvertrag profitieren. Wählen Sie dazu eine Selbstbeteiligung, die nahe an den jährlichen Deckungssummen Ihres Grundversicherungssystems liegt.

#### Sie wissen nicht, wie Sie die Höhe Ihrer Selbstbeteiligung wählen sollen?

Finden Sie die Erklärungen im **Lexikon** auf Seite 14 oder kontaktieren Sie uns.

### OPTION 2: WÄHLEN SIE DIE HÖHE IHRER ERSTATTUNGEN

Sie können eine **Erstattungshöhe von 90% oder 80% der tatsächlichen Kosten** für die Leistungsbausteine „Ambulante Heilbehandlung“, „Sehhilfen-Zahnmedizin“ und die „Schwangerschaftsleistungen“ auswählen.

Der Leistungsbaustein „Stationäre Heilbehandlung“ bleibt bis zu 100% der tatsächlichen Kosten versichert.

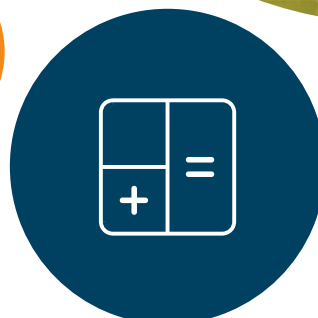
80%

90%

#### Wie funktioniert die Ermäßigung in Bezug auf die verschiedenen möglichen Erstattungshöhen?

Die Berechnung der Beiträge:

- **Beitragshöhe der Krankenversicherung X 0,9**  
(wenn sie die Erstattungshöhe von 90% ausgewählt haben)
- **Beitragshöhe der Krankenversicherung X 0,8**  
(wenn sie die Erstattungshöhe von 80% ausgewählt haben)





# Ihr Versicherungsschutz im Überblick

VERSICHERUNGSLEISTUNGEN	EMERGENCY	BASIC*	ESSENTIAL	COMFORT	PREMIUM
<b>Gesamtdeckungssummen der Krankenversicherung pro Versicherungsjahr und pro Versicherten</b>	<b>250.000 €/US\$</b>	<b>500.000 €/US\$</b>	<b>1.000.000 €/US\$</b>	Bahamas, Japan, Puerto Rico, Singapur, Vereinigte Staaten: <b>1.500.000 €/US\$</b> Rest der Welt: <b>unbegrenzt</b>	Bahamas, Japan, Puerto Rico, Singapur, Vereinigte Staaten: <b>3.000.000 €/US\$</b> Rest der Welt: <b>unbegrenzt</b>
<b>STATIONÄRE HEILBEHANDLUNG</b>					
Stationäre Heilbehandlung bei Unfall oder im Notfall	✓	✓	✓	✓	✓
Stationäre Heilbehandlung und sonstige Behandlungen bei chronischer Erkrankung		✓	✓	✓	✓
Stationäre Heilbehandlung psychischer oder nervöser Störungen				Bis zu 8.000 €/US\$ pro Jahr, max. 15 Tage pro Jahr	Bis zu 30 Tage pro Jahr
Krankenzimmer	Zweibettzimmer	Zweibettzimmer	Standard-Einzelzimmer, bis zu 75 €/US\$ pro Tag	Standard-Einzelzimmer	Standard-Einzelzimmer
Rehabilitation nach einer stationären Heilbehandlung, dessen Kosten durch APRIL International übernommen werden	Bis zu 20 Tage	Bis zu 20 Tage	Bis zu 20 Tage	Bis zu 30 Tage	Bis zu 60 Tage
Medizinische Rückführung, Krankentransport	✓	✓	✓	✓	✓
<b>AMBULANTE HEILBEHANDLUNG UND VORSORGE (optional)</b>					
Ärztliche Telekonsultation	Unbegrenzt	Unbegrenzt	Unbegrenzt	Unbegrenzt	Unbegrenzt
Arztbesuche bei Allgemeinmedizinern und Fachärzten, inkl. Im Fall einer chronischen Erkrankung		100%ige Kostenübernahme für 2 Arztbesuche pro Jahr. Ab dem 3. Arztbesuch, 80 €/US\$ pro Arztbesuch	100%ige Kostenübernahme für 5 Arztbesuche pro Jahr. Ab dem 6. Arztbesuch, 100 €/US\$ pro Arztbesuch	100%ige Kostenübernahme für 10 Arztbesuche pro Jahr. Ab dem 11. Arztbesuch, 200 €/US\$ pro Arztbesuch	✓
Psychiater und Psychologen			Bis zu 4 Sitzungen pro Jahr, max. 60 €/US\$	Bis zu 5 Sitzungen pro Jahr, max. 200 €/US\$	Bis zu 20 Sitzungen pro Jahr, max. 200 €/US\$
Physiotherapie		Bis zu 1.000 €/US\$ pro Jahr	Bis zu 2.000 €/US\$ pro Jahr	Bis zu 4.000 €/US\$ pro Jahr	✓
Alternativmedizin			Bis zu 500 €/US\$ pro Jahr	Bis zu 1.000 €/US\$ pro Jahr	Bis zu 2.000 €/US\$ pro Jahr
Arzneimittel, Laboranalysen und Strahlendiagnostik		100% (Pauschale von 2.500 €/US\$ pro Jahr für ambulant verordnete Arzneimittel)	✓	✓	✓
Hochauflösende medizinische Abbildungsverfahren		Bis zu 2.000 €/US\$ pro Jahr	Bis zu 4.000 €/US\$ pro Jahr	Bis zu 8.000 €/US\$ pro Jahr	✓
Allgemeiner Gesundheitscheck und Hörtest (ein Check alle zwei Jahre)			Bis zu 200 €/US\$	Bis zu 800 €/US\$	Bis zu 2.000 €/US\$
<b>ZAHNMEDIZIN (optional): Wartezeit von 3 oder 6 Monaten</b>					
Höchstbetrag pro Jahr		500 €/US\$	1 000 €/US\$	1. und 2. Jahr: 2.000 €/US\$ ab dem 3. Jahr: 3.000 €/US\$ pro Jahr	1. und 2. Jahr: 4.000 €/US\$ ab dem 3. Jahr: 5.000 €/US\$ pro Jahr
<b>SEHHILFEN (optional): Wartezeit von 6 Monaten</b>					
Kontaktlinsen (Höchstbetrag pro Jahr)		Bis zu 150 €/US\$	Bis zu 200 €/US\$	Bis zu 300 €/US\$	Bis zu 400 €/US\$
Brillenfassung und Gläser (max. 1 Paar alle 2 Jahre)		Bis zu 150 €/US\$	Bis zu 250 €/US\$	Bis zu 500 €/US\$	Bis zu 700 €/US\$
Laserbehandlung zur Korrektur von Fehlsichtigkeit (Kurzsichtigkeit, Weitsichtigkeit, Astigmatismus,				Bis zu 500 €/US\$	Bis zu 700 €/US\$
<b>SCHWANGERSCHAFT (optional): Wartezeit von 12 Monaten</b>					
Bei Wahl des Tarifes ESSENTIAL ist der Leistungsbaustein 'Schwangerschaftsleistungen' nur für die Zonen 3, 4 und 5 verfügbar (siehe Seite 5).					
Entbindungskosten: ärztliche Beratung, prä- und postnatale Versorgung, stationäre Behandlung, Einzelzimmer, Aufenthaltskosten, Arzthonorare und chirurgische Leistungen			Bis zu 3.000 €/US\$ pro Schwangerschaft (6.000 €/US\$ pro Schwangerschaft bei Entbindung durch Kaiserschnitt)	Bis zu 6.000 €/US\$ pro Schwangerschaft (12.000 €/US\$ pro Schwangerschaft bei Entbindung durch Kaiserschnitt)	Bis zu 12.000 €/US\$ pro Schwangerschaft (20.000 €/US\$ pro Schwangerschaft bei Entbindung durch Kaiserschnitt)

**Diese Tabelle ist eine Zusammenfassung des Leistungsumfanges dieses Vertrages.**

**Die vollständige Version und ihre Anwendungsbedingungen finden Sie in den Allgemeinen Versicherungsbedingungen wieder.**

\*Nicht verfügbar bei Auswahl eines Versicherungsschutzes für die USA, die Bahamas und Puerto Rico oder eines weltweiten Versicherungsschutzes.

# APRIL International ist an Ihrer Seite, Überall auf der Welt



Es ist nicht immer einfach zu wissen, an wen man sich bei gesundheitlichen Problemen im Ausland wenden soll. Aus diesem Grund arbeiten wir mit mehr als einer Million an medizinischen Partnerfachkräften zusammen. Eine freie Arzt- und Krankenhauswahl bleibt dennoch gewährleistet.

**Unsere Verpflichtung:** Ihnen den Zugang zu einer qualitativ hochwertigen medizinischen Versorgung zu angemessenen Preisen zu ermöglichen, indem wir Sie an unsere Partnereinrichtungen verweisen.

## Wie können die medizinischen Partnereinrichtungen identifiziert werden?

Nichts leichter als das. Geolokalisieren Sie dazu die Gesundheitsfachkraft oder die Gesundheitseinrichtung direkt über Ihre Easy Claim Mobile-App. Loggen Sie sich einfach in die App ein, klicken Sie auf „Arzt kontaktieren“ und dann auf „Zugriff auf das APRIL-Netzwerk“. Geben Sie Ihre Kriterien und Ihren Standort ein und schon kann es losgehen!

## Ihre Unterstützung bei Krankenhausaufenthalten weltweit

### Bei einem Krankenhausaufenthalt gehen wir in Vorleistung!

#### ● Wurden Sie als Notfall ins Krankenhaus eingeliefert?

Sie wurden über die Notfallaufnahme in ein Krankenhaus eingewiesen? Unsere Teams setzen sich mit der Klinik in Verbindung, um für Sie eine direkte Kostenübernahme zu gewährleisten. Unsere Priorität: Ihre Einweisung ins Krankenhaus zu erleichtern!

#### ● Krankenhausaufenthalt ist im Voraus geplant?

Nach Prüfung Ihres Antrages bestätigen unsere Teams die Übernahme der Kosten der Klinik und bezahlen Ihre Rechnung direkt.

Diese Leistungen sind Bestandteil der Krankenvollversicherung ohne Selbstbehalt.



## Umfangreiches Gesundheitsnetzwerk in den USA

Die Gesundheitskosten in den USA können exorbitant hoch sein. Wir haben spezielle Vereinbarungen getroffen, damit Sie in den USA Ihre Gesundheitskosten nicht vorstrecken müssen. Wir begleichen Ihre Rechnung direkt.



Sie haben Zugang zu einem der größten Gesundheitsnetzwerke:

- › 690.000 Ärzte,
- › mehr als 5.500 Krankenhäuser,
- › mehr als 68.000 Apotheken.

♥ **CVS caremark**® ♥ **aetna**™

# Ergänzende Versicherungen für einen umfassenden Schutz im Ausland



## ● ASSISTANCE-VERSICHERUNG INKL. KRANKENRÜCKTRANSPORT UND PRIVATHAFTPFLICHTVERSICHERUNG:

Wenn Sie Ihren Versicherungsschutz im Bereich der Assistance erweitern möchten, empfehlen wir Ihnen, diese Option abzuschließen.

### Beispiele:

- › Bei einem Krankenhausaufenthalt eines Mitgliedes Ihrer Familie in Ihrem Heimatland übernehmen **wir die Kosten Ihres Tickets für den Hin- und Rückflug.**
- › Bei einem Attentat in einem Land, in dem Sie versichert sind, **evakuieren wir Sie.**
- › **Such- und Bergungskosten** werden bis zu 5.000 €//\$ pro Person übernommen, bis zu 15.000 €//\$ je Ereignis.
- › **Verstirbt der Versicherte**, übernehmen wir 100 % der tatsächlichen Kosten der Überführung.
- › Wenn **Sie Ihr Gepäck verlieren**, erstatten wir Ihnen bis zu 1 000 €//\$.
- › Im Fall einer **Flugverspätung während einer Reise** erstatten wir Ihnen bis zu 300 €//\$.
- › Im Fall eines **Überfalles oder eines Entreißdiebstahles** Ihres Mobiltelefons erstatten wir Ihnen bis zu 500 €//\$.
- › Wenn Sie schwierige Zeiten durchmachen, können Sie eine telefonische **psychologische Beratung** in Anspruch nehmen.

### Diese Option umfasst ebenfalls eine Privathaftpflichtversicherung.

Diese Versicherung tritt in Kraft bei Schäden, für die Sie als Privatperson haften und bezahlen müssen.

**Beispiele 1:** Ihr Kind schubst aus Versehen einen seiner Mitschüler die Treppe herunter, der daraufhin ins Krankenhaus muss. Da Sie dafür haftbar gemacht werden, müssen Sie die stationären Heilbehandlungskosten tragen.

**Beispiele 2:** Beim Besuch eines Weinkellers gehen durch Sie einige Flaschen Wein zu Bruch. Da Sie dafür haftbar gemacht werden, müssen Sie die mit dem Schaden verbundenen Kosten tragen.

## ● STERBE- UND PFLEGEKAPITALVERSICHERUNG

Bei dieser Versicherung wird dem/n Begünstigten, den/die Sie bei Vertragsabschluss bestimmen, im Falle Ihres Ablebens ein Kapital ausgezahlt.

Das Mindestkapital kann zwischen 20.000 €/US\$ und 500.000 €/US\$ betragen. Der Betrag des ausgezahlten Kapitals wird bei Unfalltod verdoppelt.

Darüber hinaus wird dieses Kapital im Pflegefall (vollständige und unwiderrufliche Pflegebedürftigkeit) vollständig ausgezahlt (s. **Lexikon** S. 14).



## ● KRANKENTAGEGELD BEI ÄRZTLICH FESTGESTELLTER ARBEITSUNFÄHIGKEIT

Durch die versicherten Tagegelder und die Invalidenrente sind Sie vor den Folgen geschützt, die eine Krankheit bzw. ein Unfall auf Ihr Einkommen haben können.

Diese Versicherung sichert die Weiterzahlung eines Teils Ihres Gehalts während eines bestimmten Zeitraums ab. Die Höhe des Tagegeldes ist zwischen 20 €/US\$ und 500 €/US\$ frei wählbar. Voraussetzung für die Auswahl der Krankentagegeldversicherung ist der Abschluss einer Sterbekapitalversicherung.

Die Auswahl dieser Leistung setzt den Abschluss eines Sterbe- und Pflegekapitals voraus.

**Beispiel:** Dies gilt auch bei Invalidität, da Sie in diesem Fall eine Invalidenrente erhalten.

# Ihre Online-Services



## Ihre Mobile-App Easy Claim

Mit Ihrer App können Sie sämtliche Anfragen im Zusammenhang mit Ihrer internationalen Versicherung verwalten

### MIT IHRER MOBILE-APP EASY CLAIM KÖNNEN SIE:

- › Ihre Leistungsanträge digital einreichen
- › Ihre Versichertenkarte abrufen und herunterladen
- › einen Antrag zur direkten Übernahme Ihrer stationären Heilbehandlungskosten stellen
- › die nächstgelegene medizinische Einrichtung finden, die von APRIL empfohlen wird
- › auf die Kontaktdaten Ihrer persönlichen Ansprechpartner zugreifen, um uns schnell und einfach zu erreichen
- › eine Telekonsultation beantragen
- › die Bankverbindung für die Erstattung Ihrer Leistungsanträge ändern/hinzufügen
- › Ihre persönlichen Daten einsehen und ändern
- › die Details Ihrer Erstattungen einsehen
- › Ihre Versicherungsunterlagen herunterladen (Versicherungsbescheinigung, Erstattungsabrechnungen, Formulare usw.).



Finden Sie die nächstgelegene medizinische Einrichtung



Lassen Sie sich mit einem Arzt über den Telekonsultationsdienst verbinden



Beantragen Sie die direkte Kostenübernahme der stationären Heilbehandlungskosten



Finden Sie alle Unterlagen für ein umfassendes Verständnis Ihres Versicherungsschutzes und der damit verbundenen Serviceleistungen



Aktualisieren Sie Ihre persönlichen Informationen und Bankdaten



Aktualisieren Sie Ihre persönlichen Informationen und Bankdaten

**WENN SIE MEHR DARÜBER ERFAHREN MÖCHTEN, LADEN SIE DIE MOBILE-APP EASY CLAIM AUS DEM APP STORE ODER ÜBER GOOGLE PLAY HERUNTER**



**Easy Claim wurde in 2020 zur besten App auf dem internationalen Krankenversicherungsmarkt gewählt, und das ist die Meinung unserer Kunden!**

App Store  
4,7/5

Google Play  
4,3/5

## Sie wurden notfallbedingt in ein Krankenhaus eingewiesen?

Wir sind rund um die Uhr unter den Notfallnummern erreichbar, die Sie auf Ihrer Versichertenkarte finden. Sie ist in Ihrer Easy Claim App verfügbar und kann in Ihre Wallet-App heruntergeladen werden. Unsere Teams setzen sich direkt mit dem Krankenhaus in Verbindung, um eine direkte Kostenübernahme zu erteilen.





# Teladoc™

## HEALTH



## Ein Arzt, der telefonisch 24/7 zu Ihrer Verfügung steht

Für einen einfachen Zugang zu medizinischer Betreuung in Ihrem Auswanderungsland, entdecken Sie Ihre neuen Serviceleistungen, die Ihnen kostenlos und ab sofort, in Partnerschaft mit Teladoc Health, zur Verfügung stehen!

### 1 DIE TELEKONSULTATION:

Mit dieser Serviceleistung können Sie unter Wahrung der Vertraulichkeit eine fachliche Beratung eines Arztes einholen.

Reichen Sie Ihre Anfrage über Ihre Mobile-App Easy Claim ein und innerhalb von **3 Stunden nimmt ein Arzt in der Sprache Ihrer Wahl Kontakt mit Ihnen auf, und das weltweit und 24/7.**

Praktisch und einfach zu bedienen, wo auch immer Sie sich auf der Welt befinden, Sie brauchen keinen Arzt mehr aufzusuchen!

### 2 DIE ÄRZTLICHE ZWEITMEINUNG:

Sie haben eine Diagnose von einem ersten Arzt erhalten und möchten eine zweite Meinung einholen?

Ihnen wurde eine Behandlung verordnet und Sie möchten wissen, ob es Alternativen gibt?

Diese neue Serviceleistung ermöglicht es Ihnen mit einem der 50.000 Fachärzte des Teladoc Health Netzwerkes in Kontakt zu treten und eine ärztliche Zweitmeinung hinsichtlich einer diagnostizierten Erkrankung oder einer empfohlenen oder verschriebenen Behandlung einzuholen.

Nach Einsicht Ihrer Krankenakte wird sich ein Facharzt innerhalb von 24 Stunden mit Ihnen in Verbindung setzen, um Ihnen eine gezielte und Ihrer Situation entsprechende Beratung bereitzustellen.

## Ihr Kundenextranet

Mit Ihrem PC, Tablet oder Smartphone können Sie mit wenigen Klicks Ihre Versicherungsunterlagen herunterladen (Versicherungsbescheinigung, Versichertenkarte, Allgemeine Versicherungsbedingungen, Rechnungen...), Ihre Beiträge online bezahlen, Ihre Leistungsanträge abrufen und Ihre persönlichen Daten verändern.

● **Einfach und 100% online!**

## Unsere Berater sind für sie immer erreichbar

Sie haben eine Frage? Unsere Berater sind nicht nur telefonisch und per E-Mail erreichbar, sondern auch über unseren Online-Chat über Facebook und Messenger!\*

● **Öffnen Sie Ihre Mobile-App Easy Claim und setzen Sie sich direkt mit einem Berater in Verbindung! Auch das ist Insurance made easy**

\*Service momentan nur auf englisch, deutschsprachiger Service in Entwicklung



# Vertragsabschluss 100% online



- 1 Erstellen sie ihr **Angebot** online oder mit Ihrem **Versicherungsberater**.
- 2 **Wenn sie sich für einen Online-Abschluss entscheiden:** nachdem Sie sich ein Angebot erstellt haben, füllen Sie Ihren Gesundheitsfragebogen in Ihrem abgesicherten Bereich aus, unterzeichnen Sie Ihren **Aufnahmeantrag** elektronisch und führen Sie die Zahlung der Beiträge online durch.
- 3 Sie erhalten Ihr **Welcome-Pack** per E-Mail, das folgende **Unterlagen** beinhaltet:



IHRE  
VERSICHERUNGSBESCHEINIGUNG



IHRE VERSICHERTENKARTE  
MIT DEN NOTFALLNUMMERN FÜR  
ASSISTANCELEISTUNGEN UND BEI EINEM  
KRANKENHAUSAUFENTHALT



IHR VERSICHERUNGSLEITFADEN,  
DER DIE FUNKTIONSWEISE DES  
VERSICHERUNGSSCHUTZES  
ZUSAMMENFASST UND ALLE  
NÜTZLICHEN KONTAKTE ANGIBT

## Lexikon

### KRANKENVOLLVERSICHERUNG:

Krankenversicherung, die alle aufgewendeten Kosten vollständig übernimmt.

Eine Krankenvollversicherung ist keine Zusatzversicherung, die ergänzend zu einer gesetzlichen Sozialversicherung die Gesundheitskosten übernimmt.

### SELBSTBEHALT:

Summe, die bei der Erstattung der Kosten eines Schadensfalles zu Ihren Lasten geht. Ein Selbstbehalt kann auf alle Krankenversicherungsleistungen ab dem Tarif ESSENTIAL und nur bei Auswahl einer Krankenvollversicherung angewendet werden.

### VOLLSTÄNDIGE UND UNWIDERRUFLICHE PFLEGEBEDÜRFTIGKEIT:

Ärztlich festgestellte vollständige und unwiderrufliche Unfähigkeit des Versicherten, einer Arbeit oder einer beruflichen Beschäftigung nachzugehen, die ihm Einkünfte oder Gehälter einbringen, und die die Unterstützung durch eine dritte Person bei der Verrichtung von Handlungen des normalen Lebens notwendig macht.

## Unsere kontakte

### Sie möchten für die Auswahl Ihres Leistungsumfanges beraten werden?

Wenden Sie sich an Ihren Versicherungsvermittler  
oder direkt an unsere Berater:



**+49 (0) 69 24 74 29 490**

von Montag bis Freitag von 9:00 bis 17:30 Uhr (MEZ)



**beratungsservice.expat  
@april-international.com**

# APRIL, Insurance made easy

APRIL ist das führende Großhandelsmaklerunternehmen in Frankreich mit einem Netzwerk von 15.000 Partnermaklern. Die 2.300 Mitarbeiter von APRIL haben die Ambition, ihren Kunden und Partnern – Privatpersonen, Freiberuflern und Unternehmen – eine bemerkenswerte Erfahrung zu bieten, die das Beste aus menschlichen Beziehungen und Technologie vereint, und zwar in den Bereichen Gesundheit und Vorsorge für Privatpersonen, Freiberufler und Kleinunternehmen, Versicherung von Kreditnehmern, internationale Gesundheit und Nischenschäden. Bis 2023 will APRIL ein digitaler, omnikanaler und agiler Akteur werden, ein Champion des Kundenerlebnisses und Marktführer in seinen Märkten.

Die APRIL Gruppe ist in 16 Ländern tätig und verzeichnete im Jahr 2021 einen Umsatz von 544 Mio. €.

## Für jede Situation im Ausland die richtige internationale Versicherungslösung

Ob als Student, Praktikant, Working-Holiday-Teilnehmer, Arbeitnehmer oder Rentner, ob Sie allein reisen oder mit der Familie, APRIL International begleitet Sie während Ihres Auslandsaufenthaltes mit einer umfangreichen, an Ihre Bedürfnisse und Ihr Budget anpassbaren Palette an Versicherungslösungen.

KONTAKTIEREN SIE IHREN  
VERSICHERUNGSBERATER:

### Firmensitz APRIL International Care France:

14 rue Gerty Archimède - 75012 Paris - FRANCE  
Tel: +33 (0)1 73 02 93 93 - Fax: +33 (0)1 73 02 93 90  
E-Mail: [info.expats@april-international.com](mailto:info.expats@april-international.com) - [www.april-international.com](http://www.april-international.com)

S.A.S. (frz. Vereinfachte Aktiengesellschaft) mit einem Kapital von 200.000 €  
Handelsregister Paris 309 707 727 - Versicherungsvermittler - Eingetragen im ORIAS  
Verzeichnis unter der Nr. 07 008 000 ([www.orias.fr](http://www.orias.fr))  
Autorité de Contrôle Prudentiel et de Résolution (Aufsichts- und Kontrollbehörde)  
4 place de Budapest - CS 92459 - 75436 PARIS CEDEX 09 - FRANCE.  
Produkt, entwickelt und verwaltet durch APRIL International Care France und versichert durch  
Groupama Gan Vie (Kranken- und Vorsorgeversicherungen) und Chubb European Group SE  
(alle anderen Versicherungen).  
NAF6622Z - USt.-Identifikationsnummer: FR60309707727

  
**april**  
International  
INSURANCE MADE EASY