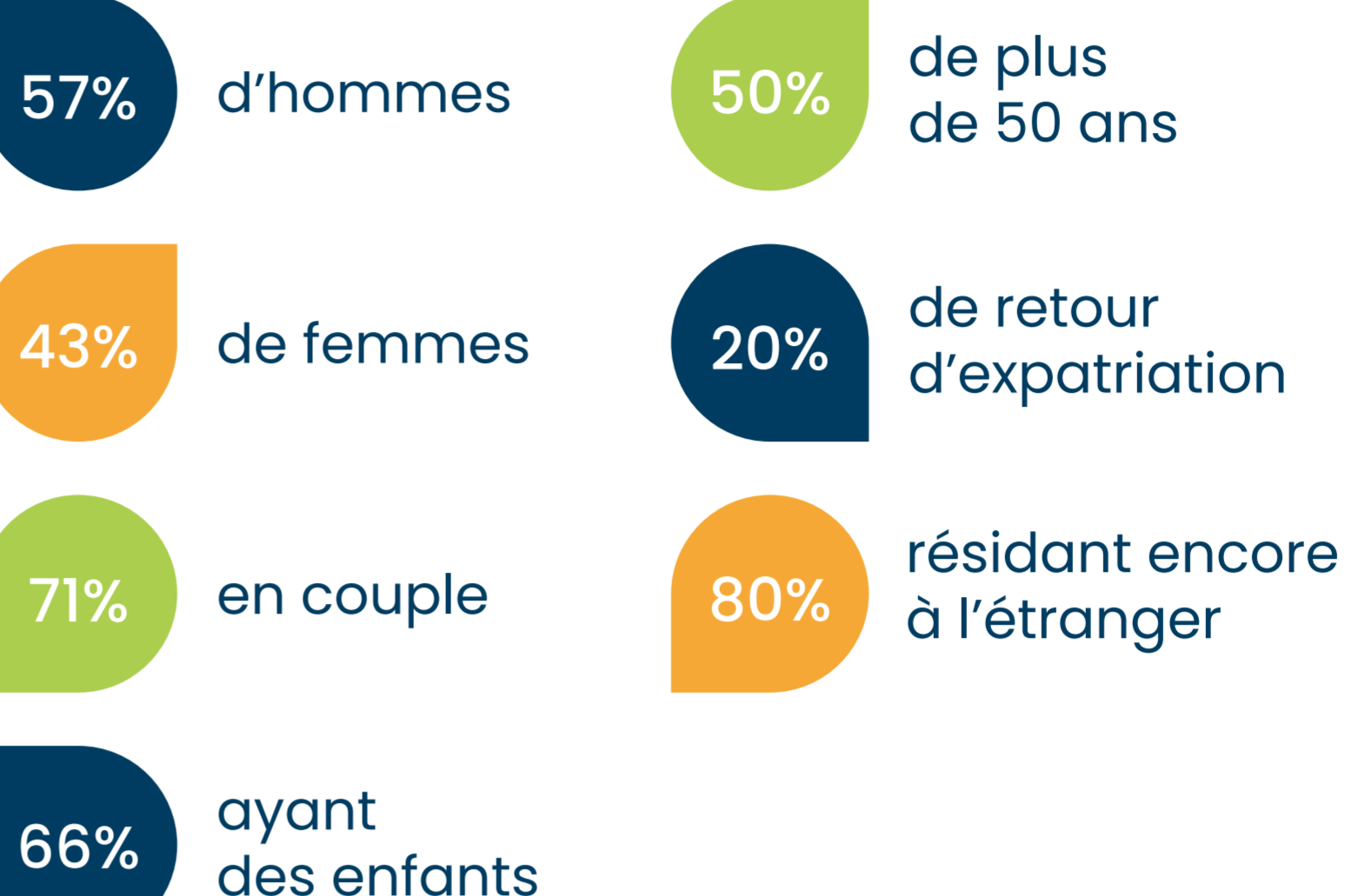


## Retour d'expatriation (2/2)

L'accès à la santé, une des principales difficultés éprouvées



Résultats de l'enquête *Baromètre Expat Communication* conduite en mai 2022 auprès de 3082 répondants :



### Une très large majorité de répondants disposent d'une couverture santé dans leur pays d'expatriation

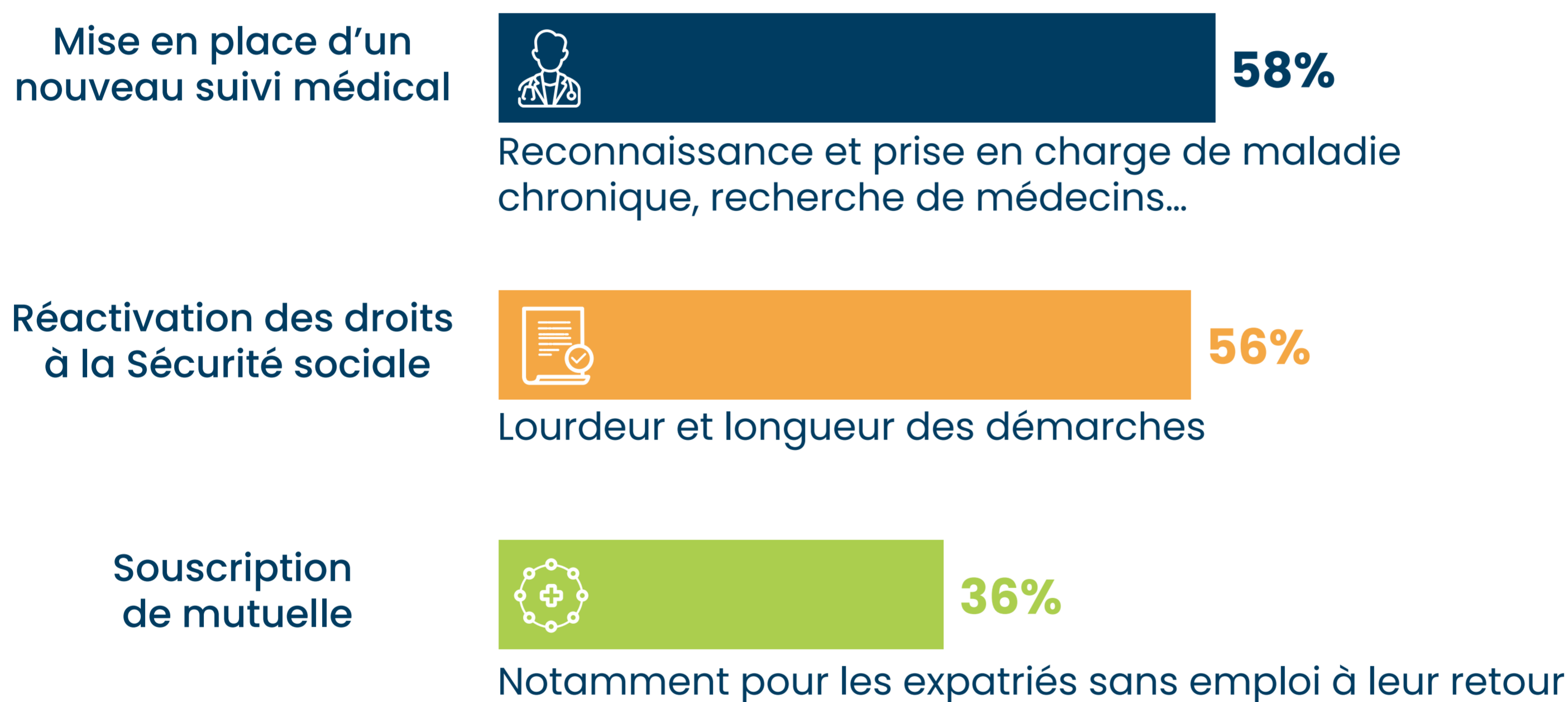


80% des répondants de retour dans leur pays d'origine



78% des répondants encore en poste à l'étranger

### Mais réintégrer le système de santé de leur pays d'origine est considéré comme difficile par 62% des répondants, notamment en matière de :



43% s'estiment toutefois peu préoccupés par leurs perspectives de retour...



Expert de l'assurance des expatriés depuis plus de 40 ans, APRIL International les accompagne tout au long de leur séjour à l'étranger mais aussi au moment de leur retour :

- ✓ **Maintien de leur couverture santé et/ou prévoyance** le temps d'effectuer les différentes démarches auprès des organismes de Sécurité sociale
- ✓ **Mise en relation avec des experts de la gestion du retour** (démarches administratives et juridiques, accompagnement coaching pour l'expatrié et son conjoint)
- ✓ **Disponibilité des chargés de compte APRIL International** en cas de questions

➤ Découvrez aussi notre livre blanc dédié à la gestion de la mobilité internationale des collaborateurs, afin de faciliter leur départ, leur installation comme leur retour de l'étranger.



Pour en savoir plus sur l'Expat Lab d'Expat Communication et son baromètre : [www.expatscommunication.com](http://www.expatscommunication.com)