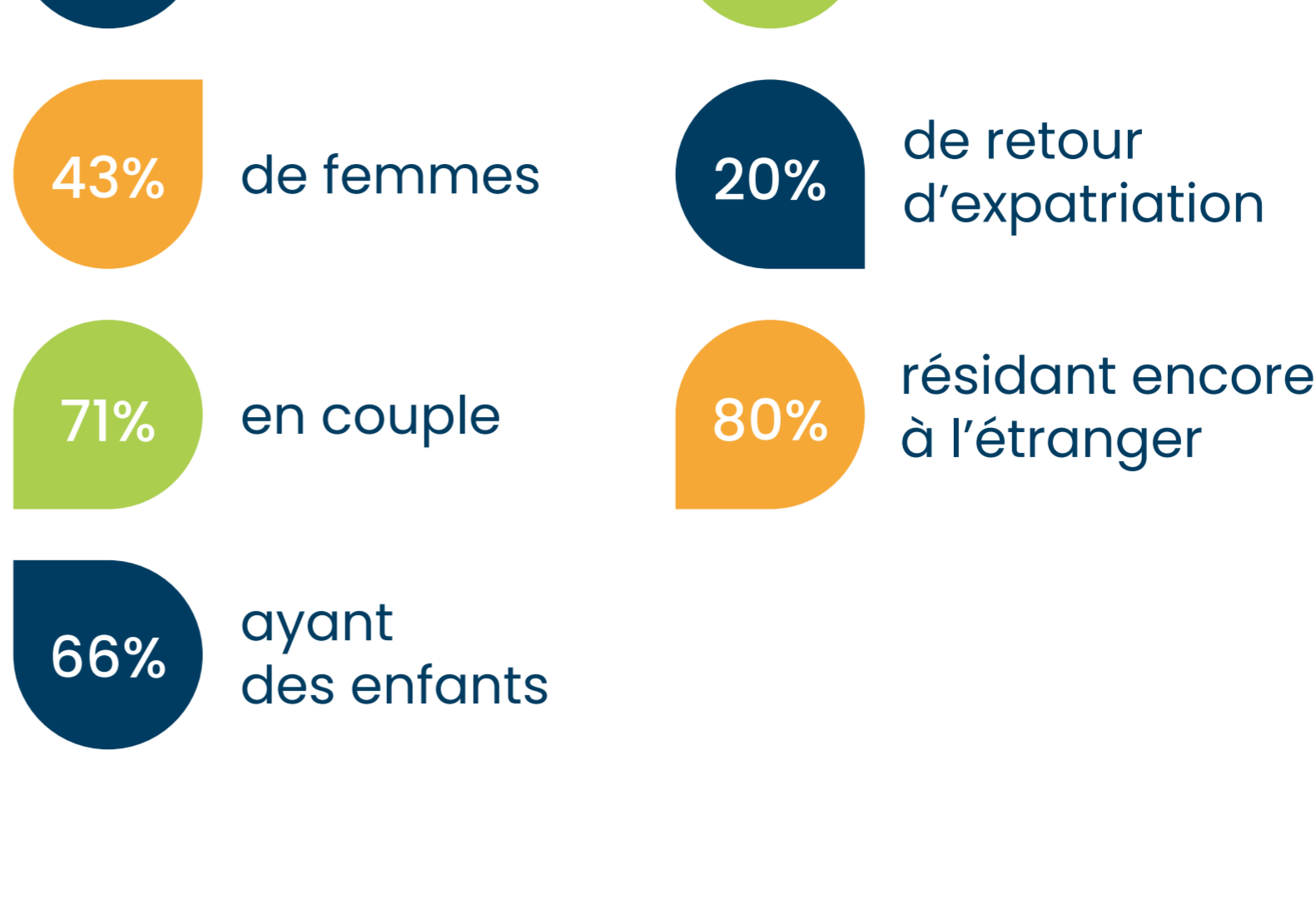


Retour d'expatriation (1/2)

Un vécu souvent difficile, faute d'anticipation ?



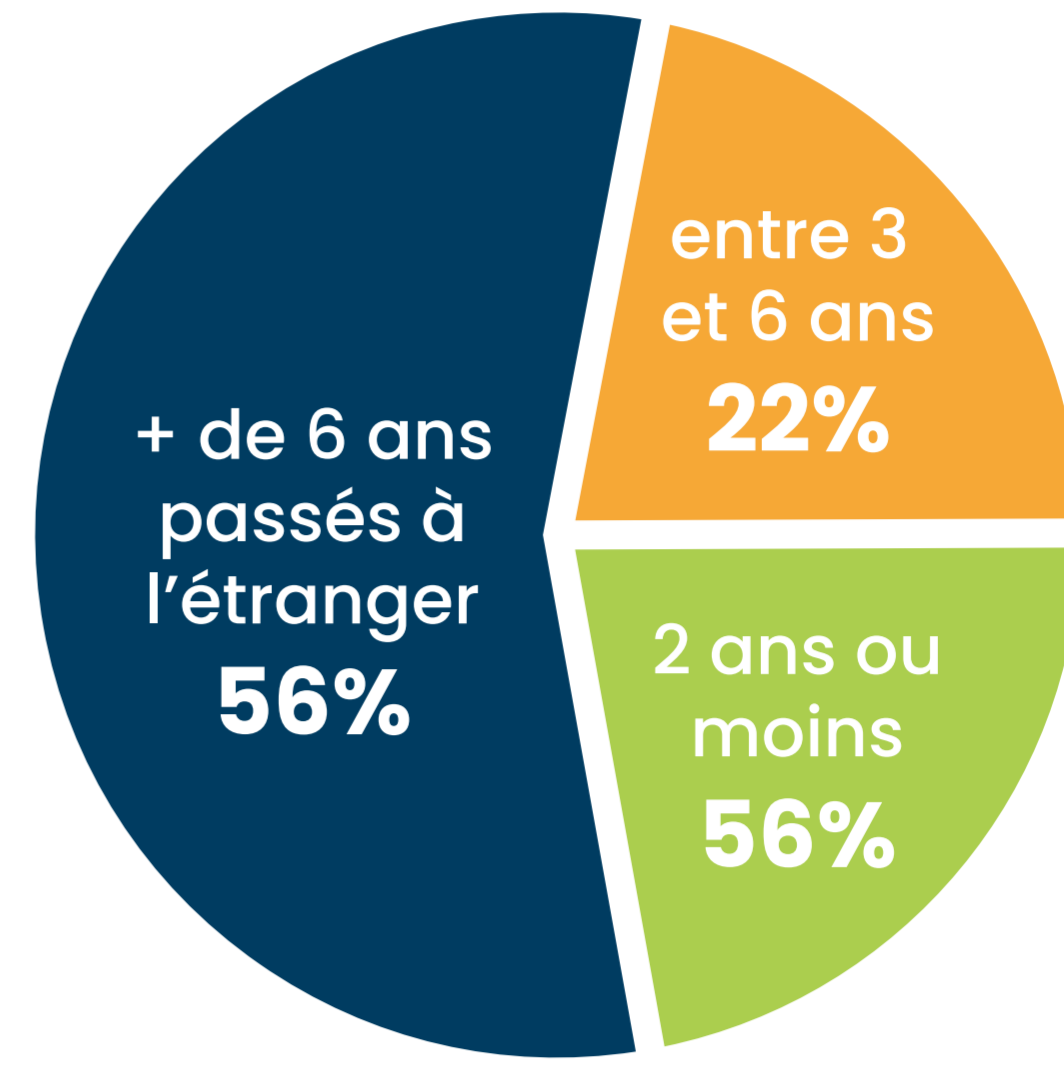
Résultats de l'enquête *Baromètre Expat Communication* conduite en mai 2022 auprès de 3082 répondants :



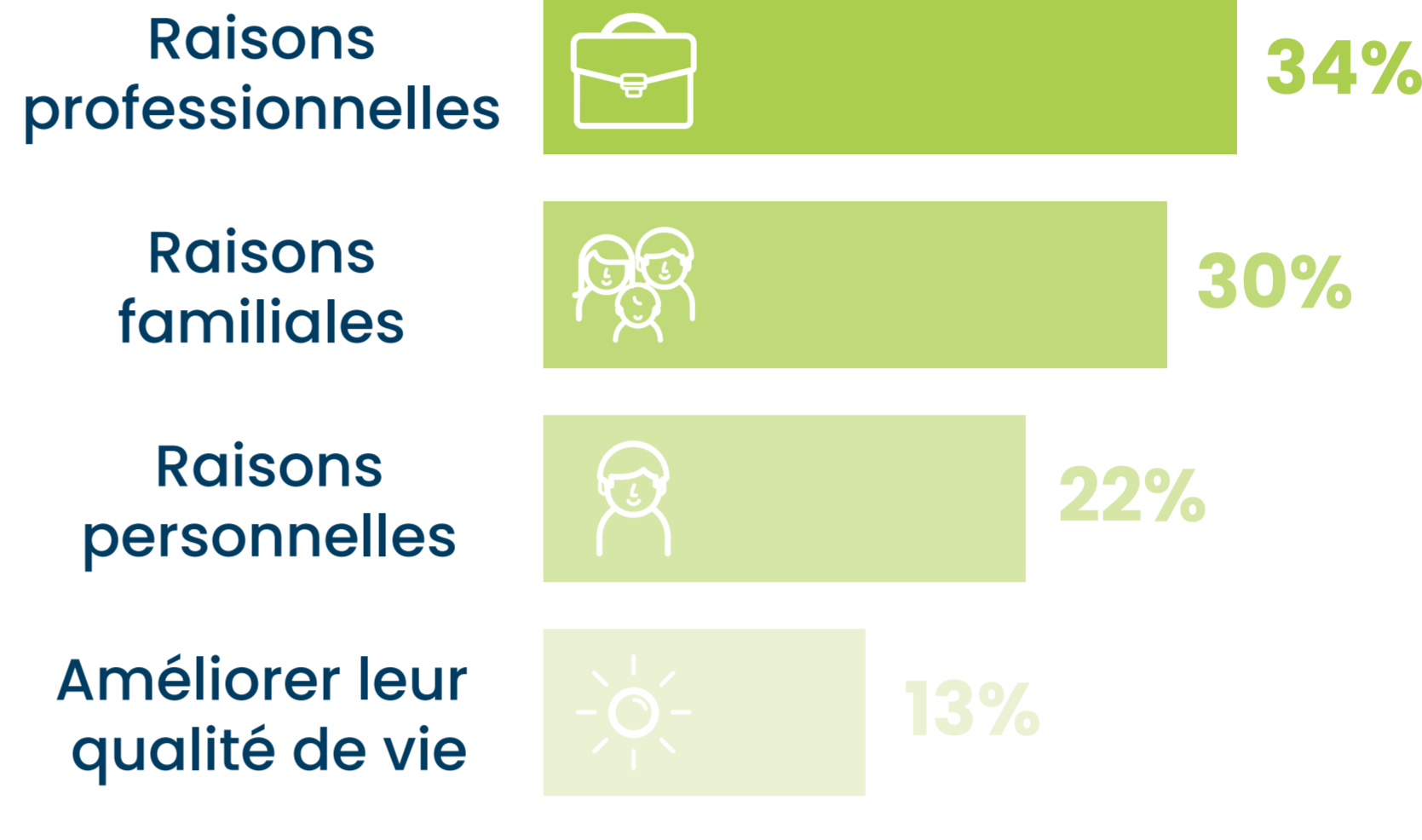
Du côté des expatriés de retour dans leur pays d'origine

Une décision majoritairement choisie, mais qui n'est pas exempte de déconvenues

75% des répondants sont rentrés depuis 2 ans ou moins, après avoir passé à l'étranger :



56% ont volontairement choisi de mettre fin à leur expatriation, et 44% y ont été contraints pour :



70% d'entre eux considèrent leur retour d'expatriation comme difficile, dans ces différentes dimensions :



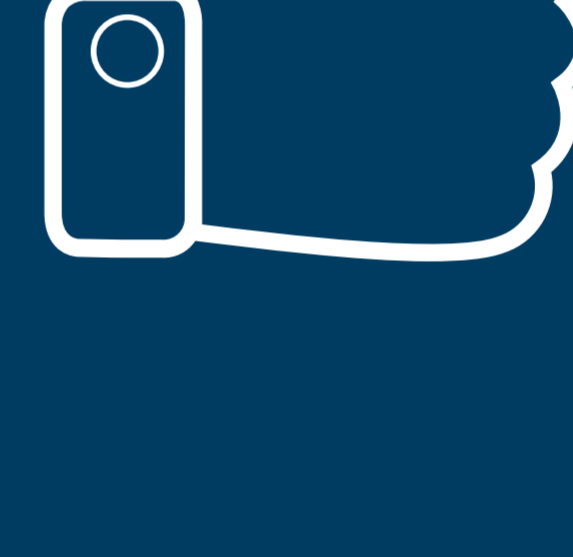
Zoom sur le retour professionnel

Les principales difficultés évoquées :



96 % identifient toutefois des impacts positifs de leur expérience, parmi lesquels :

- ✓ Une meilleure capacité d'adaptation (28%)
- ✓ De meilleures compétences humaines (19%)
- ✓ Une meilleure connaissance de leur valeur professionnelle (12%)



Des difficultés qu'il est possible de corrélérer notamment au manque de préparation de leur retour professionnel

40% déclarent ne pas s'y être préparés alors même que :

- 62% ont quitté leur entreprise à l'occasion de leur retour (dont 20 % car leur mission n'a pas été reconduite)
- 27% ont dû se mettre à la recherche d'un emploi une fois rentrés



À ce jour, 56% en concluent que le départ en expatriation est plus facile que le retour.

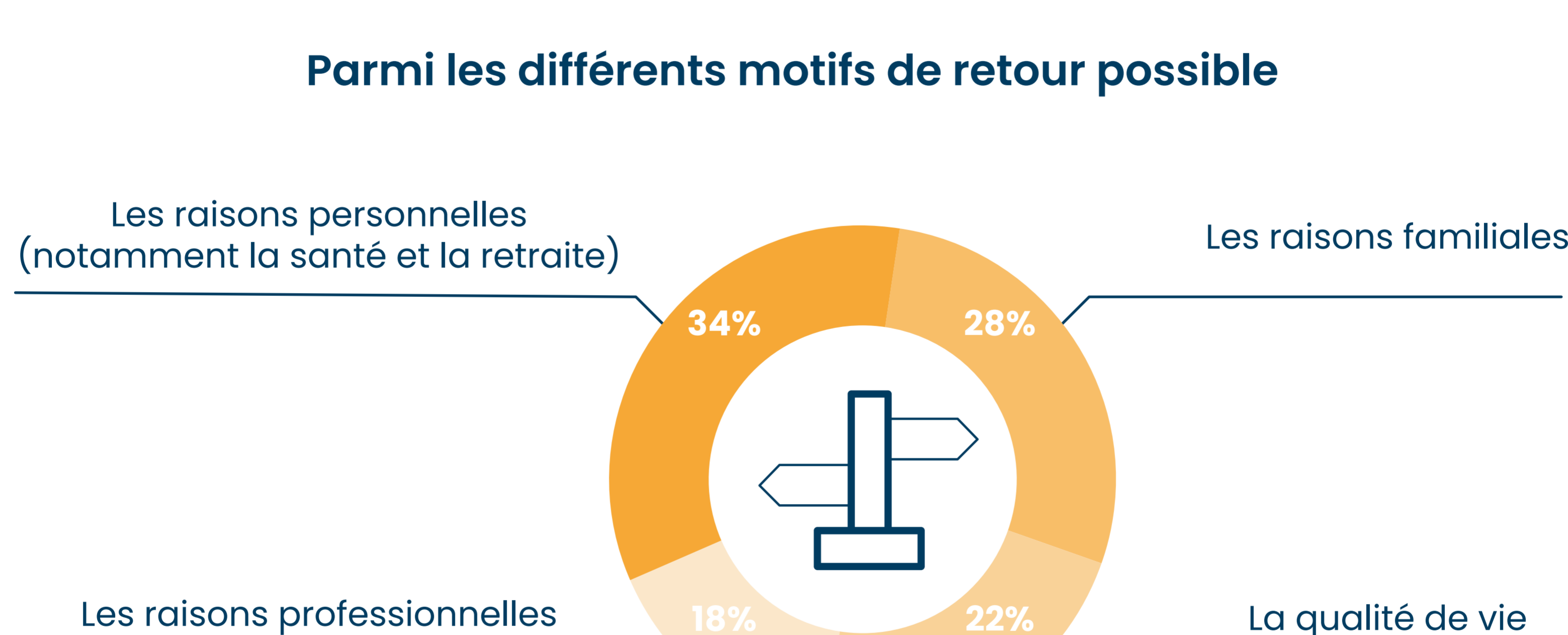
Du côté des expatriés encore en poste à l'étranger : des projets de retour marqués par une certaine imprévision

67% des répondants concernés sont expatriés depuis plus de 6 ans (et 45% depuis plus de 10 ans)

63% envisagent la possibilité d'un retour « choisi » au pays (contre 37% pour qui ce projet ne pourrait être que contraint)



Parmi les différents motifs de retour possible

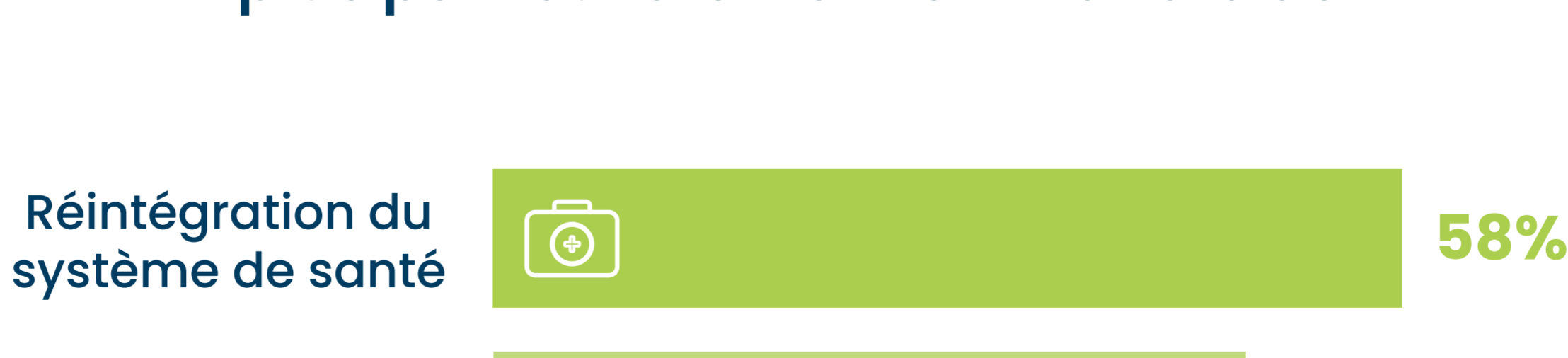


L'impatriation ne constitue toutefois pas un véritable objet de préoccupation pour 43% d'entre eux.

Et 33 % n'envisagent aucune préparation particulière pour leur retour professionnel.



Ils présagent pourtant de certaines difficultés, plus particulièrement en matière de



Expert de l'assurance des expatriés depuis plus de 40 ans, APRIL International les accompagne tout au long de leur séjour à l'étranger mais aussi au moment de leur retour :

- ✓ **Maintien de leur couverture santé et/ou prévoyance** le temps d'effectuer les différentes démarches auprès des organismes de Sécurité sociale
- ✓ **Mise en relation avec des experts de la gestion du retour** (démarches administratives et juridiques, accompagnement coaching pour l'expatrié et son conjoint)
- ✓ **Disponibilité des chargés de compte APRIL International** en cas de questions

➤ Découvrez aussi notre livre blanc dédié à la gestion de la mobilité internationale des collaborateurs, afin de faciliter leur départ, leur installation comme leur retour de l'étranger.



Pour en savoir plus sur l'Expat Lab d'Expat Communication et son baromètre : www.expatscommunication.com